



# Runder Tisch „Leer Weststadt“

19.11.2019

Herzlich willkommen



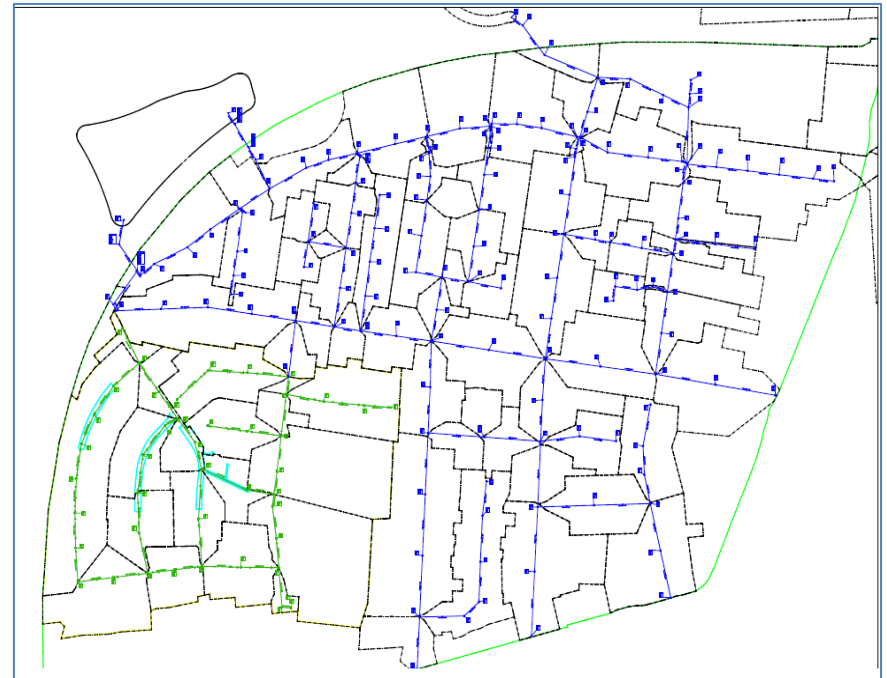
- (1) Begrüßung***
- (2) Protokoll der letzten Sitzung***
- (3) Bericht des Vorstands***
- (4) Bericht der Stadtwerke***
- (5) Gestaltungsstandards – öffentlicher Raum***
- (6) Verschiedenes***
- (7) Termine***

Stadt Leer (Ost-Westland)  
Sanierung Leer-Weststadt  
Soziale Stadt  
Rahmenplan  
Anlage 2:  
Information zur Kanalsanierung

## Information der Stadtwerke:

Aus dem Übersichtsplan ist ersichtlich, in welchen Straßen -aus technischen Gründen- keine Entflechtung vorgenommen werden kann. Nach einer Zustandsbewertung der öffentlichen Kanalisation werden die Stadtwerke Leer in folgenden Straßen ggf. eine Inliner-Sanierung vorsehen (grün dargestellt):

- Ohlthaverstraße
- Allmersweg
- Lönsweg
- Gorch-Fock-Weg
- Hermann-Lange-Ring
- Hermann-Tempel-Ring
- Klaus-Groth-Straße
- Pastorenkamp
- Wendekamp
- Königskamp





### Städtebauliche Leitlinie – Verkehr / Straßen

- **Gestaltungskonzept**
- Funktionale Verbesserung von Straßen- Gestaltung berücksichtigen
- **Durchfahrtverkehr verhindern** (insbesondere bei funktionaler Verbesserung): untergeordnete Funktion für motorisierten Verkehr („Fahrradalleeviertel“)
- **Eingangssituationen ausbilden**
- **Radverkehr stärken:** Radverkehrsachsen lt. Radverkehrskonzept, weiterhin Schillerstr./Mörkenstr.; Kreuzungsbereiche verbessern (Ausweisung Fahrradstraßen? Motorisiert nur für Anlieger?)
- Wegeverbindungen verbessern / herstellen: Am Pumpwerk / Ohlhaverstraße / Pagels Garten



## ***(5) Gestaltungsstandards öffentlicher Raum***

aber:

Vorgabe des Rates (Beschluss vom 21.06.2018)

Die Straßen „Edzardstraße“ und „Pastorenkamp“ werden aus dem beschlossenen Verkehrsnetzplan mit der dazugehörigen Straßenliste (Beschluss Rat vom 09.12.2009- XV/17/2009 -TOP 16-) gestrichen.

Ein künftiger Ausbaubeschluss muss die Abwicklung des PKW-Verkehrs wie gegenwärtig ermöglichen

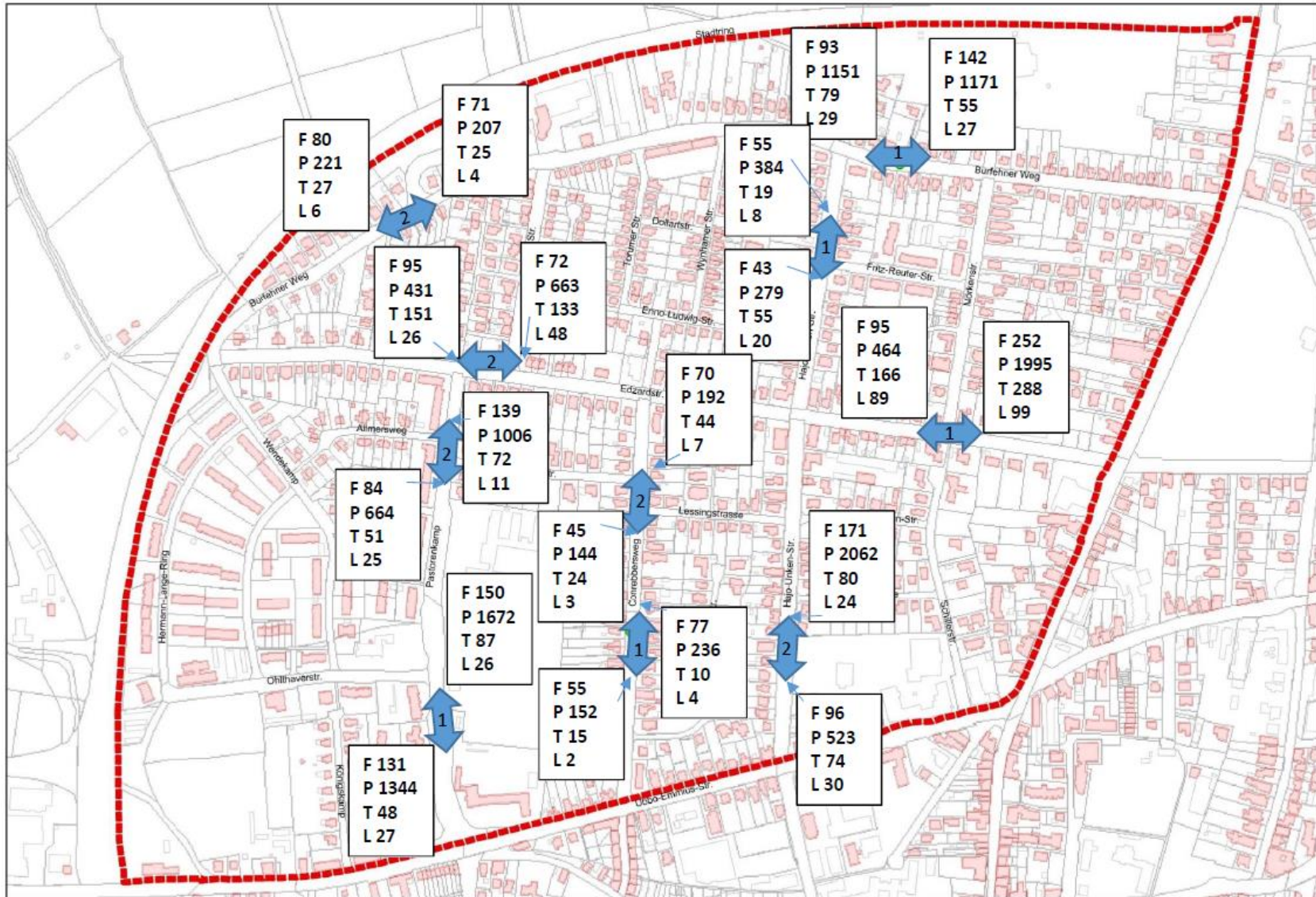


### **Gestaltungsstandards**

- Büro Kilian + Kollegen Landschaftsarchitekten
- 4 Typen (ausgehend von Siedlungsstruktur und Verkehrsfunktion)
- Hajo-Unken-Str.: Sonderfall  
Verkehrsfunktion Hajo-Unken-Str. wird noch diskutiert auch im Zusammenhang der Beschlüsse zum Bummert



# (5) Gestaltungsstandards öffentlicher Raum




Fahrzeuge (ges.)

# (5) Gestaltungsstandards öffentlicher Raum

## Übersicht Weststadt



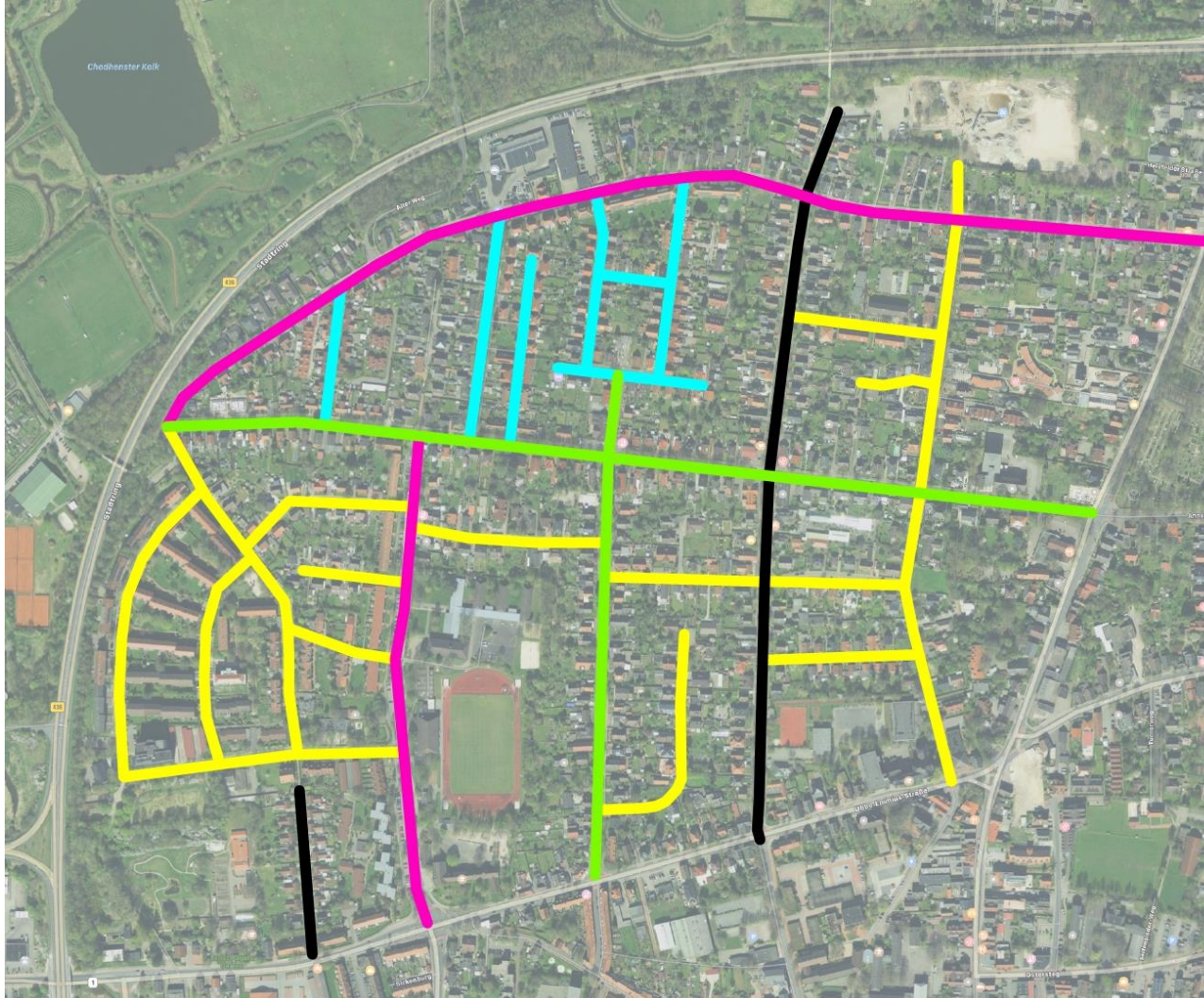
## Legende

-  Straßen im Quartier
-  Eingänge ins Quartier



# (5) Gestaltungsstandards öffentlicher Raum

## Straßentypisierung



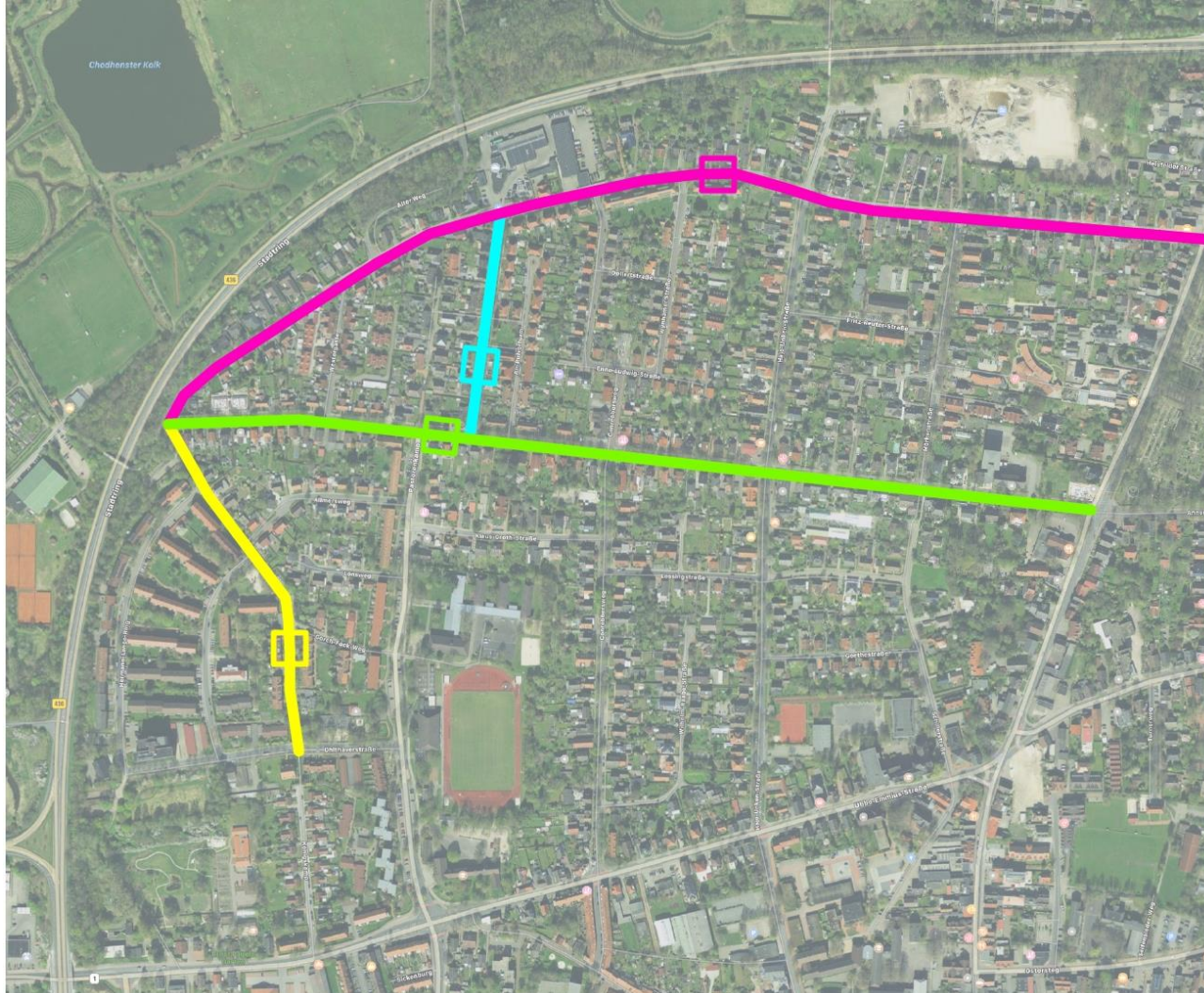
## Legende





- Typ 1  
Historische Straße  
mit Verkehrsbedeutung
- Typ 2  
Historische Wohnstraße
- Typ 2  
60er Jahre Straße  
mit Verkehrsbedeutung
- Typ 2  
60er Jahre Wohnstraße
- Typ 5  
Sondertyp

# (5) Gestaltungsstandards öffentlicher Raum

## Auswahl Straßentypen für Gestaltungsstandards

## Legende



-  Typ 1  
Historische Straße  
mit Verkehrsbedeutung
-  Typ 2  
Historische Wohnstraße
-  Typ 2  
60er Jahre Straße  
mit Verkehrsbedeutung
-  Typ 2  
60er Jahre Wohnstraße

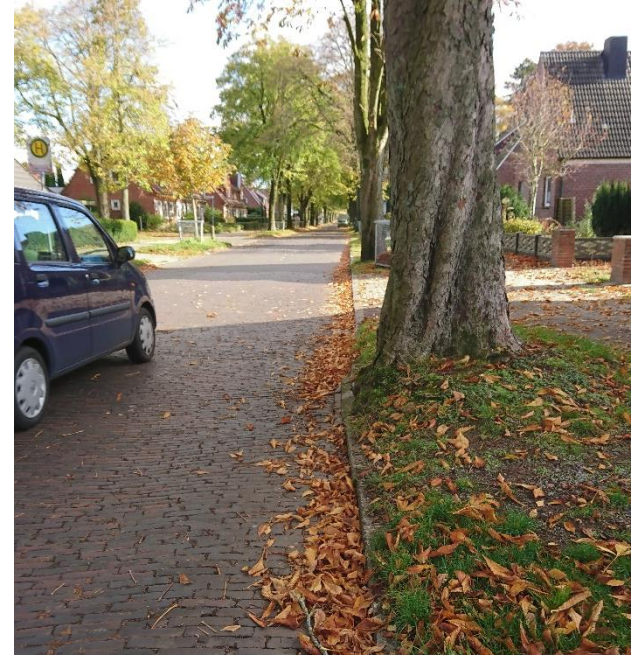
# (5) Gestaltungsstandards öffentlicher Raum

## Typ 1 - Historische Straße mit Verkehrsbedeutung



### Edzardstraße

- Straßenbelag aus altem Klinker
- Kastanien- und Lindenallee
- beidseitig Fußgängerwege
- ÖPNV



# (5) Gestaltungsstandards öffentlicher Raum

## Typ 2 - Historische Wohnstraße



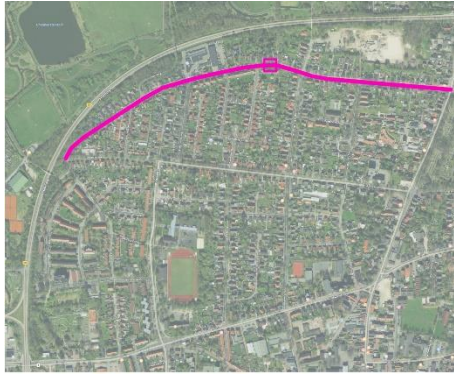
### Fletumer Straße

- Straßenbelag aus Asphalt
- Lindenallee
- beidseitig Fußgängerwege
- ruhender Verkehr auf Fahrbahn



# (5) Gestaltungsstandards öffentlicher Raum

## Typ 3 - 60er Jahre Straße mit Verkehrsbedeutung



### Burfehner Weg

- Straßenbelag aus Asphalt
- vereinzelt Straßenbäume
- einseitig Fußgängerweg
- Einseitig Fußgängerweg und Radweg
- ruhender Verkehr auf Fahrbahn



# (5) Gestaltungsstandards öffentlicher Raum

## Typ 4 - 60er Jahre Wohnstraße



### Wendekamp

- Straßenbelag aus Betonpflaster
- keine Straßenbäume
- zweiseitig Fußgängerwege
- ruhender Verkehr auf Fahrbahn



# (5) Gestaltungsstandards öffentlicher Raum

## Eingangssituationen ins Quartier



**Pastorenkamp**



# (5) Gestaltungsstandards öffentlicher Raum

## Eingangssituationen ins Quartier



**Conrebbersweg**





# (5) Gestaltungsstandards öffentlicher Raum

## Eingangssituationen ins Quartier



**Burfehner Weg**





### **Gestaltungsstandards**

Gestaltungsvorschläge für

- die Ausschnitte
- Eingangssituation am Beispiel Pastorenkamp und Burfehner Weg
  - in der Januarsitzung des Runden Tisches
  - auf der Grundlage dessen, was bereits im Rahmenplan steht



***(6) Verschiedenes***

***(7) Termine***

***Runder Tisch:***

***28.01.2020 (voraussichtlich Tagesstätte tandem),***

***03.03.2020,***

***28.04.2020,***

***16.06.2020***